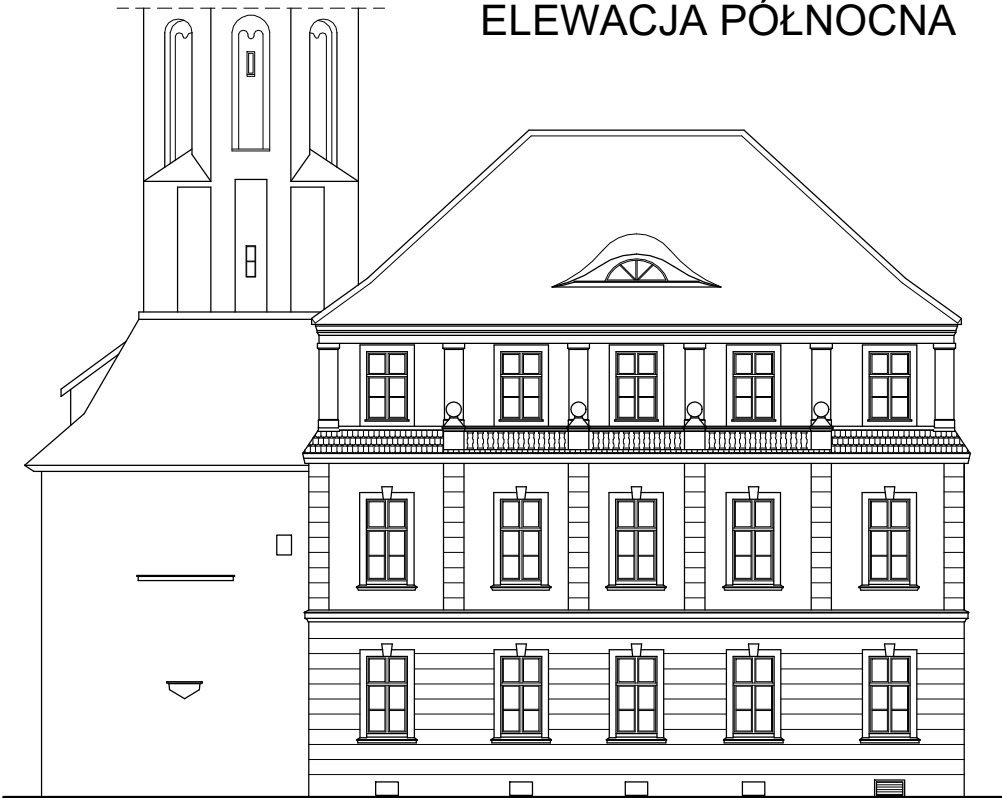



ELEWACJA ZACHODNIA



ELEWACJA PÓŁNOCNA



<div> PRACOWNIA KONSTRUKCYJNO - BUDOWLANA PROJGER Marcin Gierstun ul. Wyspiańskiego 50/10 65-178 Zielona Góra tel. 603050546</div>					
Nazwa obiektu budowlanego: ratusz miejski (budynek administracji publicznej, biurowy)				Rewizja:	Nr rys.: B-9
Nazwa inwestycji: Remont Ratusza Miejskiego w Zielonej Górze polegający na przystosowaniu budynku do wymagań w zakresie ochrony przeciwpożarowej				pb.0.1	Skala:
Tytuł rysunku: ELEWACJA ZACHODNIA. ELEWACJA PÓŁNOCNA			Uprawnienia:		str. 1: 200
Projektant: mgr inż. Marcin Gierstun			Branża: konstrukcyjno - budowlana	Numer: LBS/P00K/0073/06	Podpis: Data: 26.09.2025
Projektant: mgr inż. arch. Marzena Gidaszewska-Materna			architektoniczna	LOIA/43/2010/GW	